



**A+B
Bürsten
Technik**

Technische Bürsten

Swiss  Quality





Sehr geehrte Kundinnen und Kunden

Mit über 35 Jahren Erfahrung sind wir Ihr Spezialist für Technische Bürsten. Als Schweizer Marktführer können wir auf das grosse Knowhow unserer Bürstenexperten und auf einen riesigen Fundus an bewährten Bürstenlösungen zurückgreifen. Und jeden Tag entwickeln wir neue Lösungen für unsere Kundinnen und Kunden, getreu unserem Motto: Wir machen bürstentechnisch alles möglich!

Innovationskraft, Schweizer Wertschöpfung und Qualität sowie unser umweltfreundlicher Umgang mit allen Ressourcen bilden unsere erfolgreiche Geschäftsbasis und führen zu einer hohen Kundenzufriedenheit. Rund 40 Mitarbeitende setzen sich täglich dafür ein, für unsere Kunden die passenden Bürsten zu entwickeln und zu produzieren. Dabei nutzen wir sowohl modernste Techniken und Anlagen, wie auch das traditionelle Handwerk. Mit unseren Aufträgen an zahlreiche soziale Institutionen leisten wir einen wichtigen sozialen Beitrag.

Das ganze Team von A+B ist schweizweit und jederzeit für Sie da. Und gerne begrüssen wir Sie auch im Toggenburg und führen Sie durch unseren modernen Produktionsbetrieb. Wir freuen uns auf den persönlichen Kontakt mit Ihnen.

Herzliche Grüsse aus dem Toggenburg

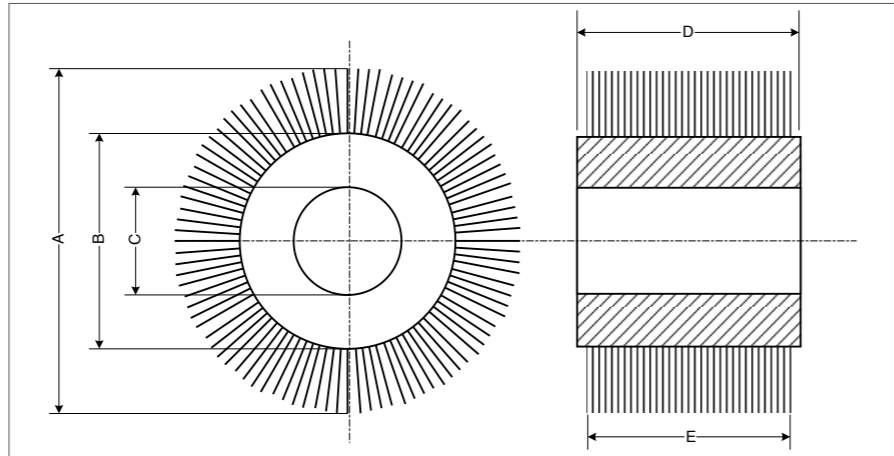
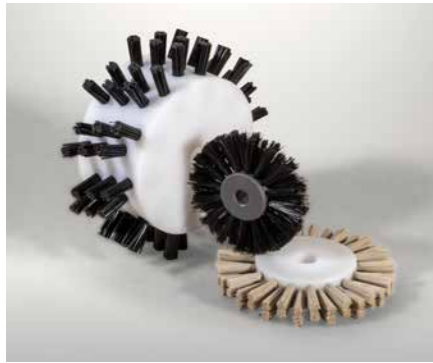


Thomas Nüesch
Geschäftsführer / Mitinhaber

	Seite
Rund- und Walzenbürsten	4–5
Bürstenköpfe	6–7
Tellerbürsten	8–9
Bürstenplatten und -leisten	10–11
Streifenbürsten	12–13
Rohrbürsten	14–15
Riemenbürsten	16–17
Schaft- und Miniaturbürsten	18–19
Körpermaterial-Spezifikationen	20
Besatzmaterial-Spezifikationen	21
Weitere Produkte	22
Unsere Kunden	23



Rundbürsten



Legende:
A = Gesamt-Ø
B = Körper-Ø
C = Innen-Ø
D = Gesamtbreite
E = Besatzbreite

Unsere Bürstenexperten freuen sich, zusammen mit Ihnen Ihre individuelle Bürstenlösung zu entwickeln.

Rufen Sie uns einfach an: 071 987 61 00

Walzenbürsten

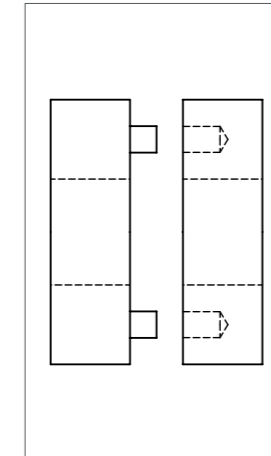


Spiralbesatz

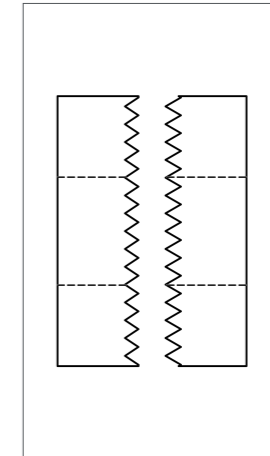


Pfeilbesatz / V-Besatz

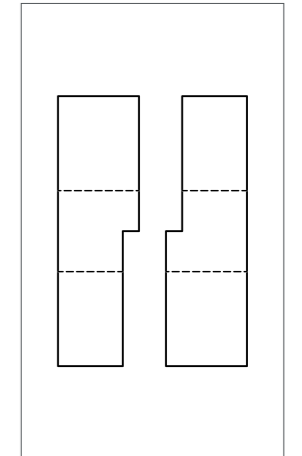
Verbindungs-Systeme



verstiftet

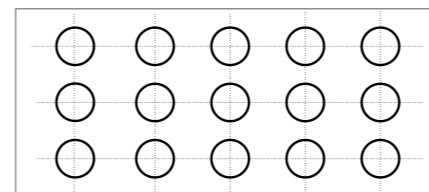


Zick-Zack

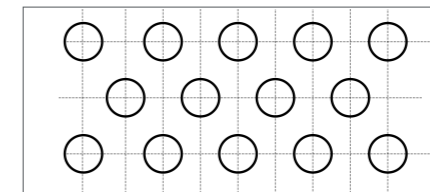


Nocken-Versatz

Besatzbilder



linear



versetzt

Rund- und Walzenbürsten eignen sich zum Reinigen, Fördern, Strukturieren, Schleifen, Auftragen, Etikettieren etc. Wir entwickeln und produzieren für Sie die optimale Bürste und stimmen dabei die eingesetzten Materialien sowie Durchmesser, Dichte, Besatzmaterial etc. auf Ihren Verwendungszweck ab.



Bürstenköpfe



Bürstenkopf

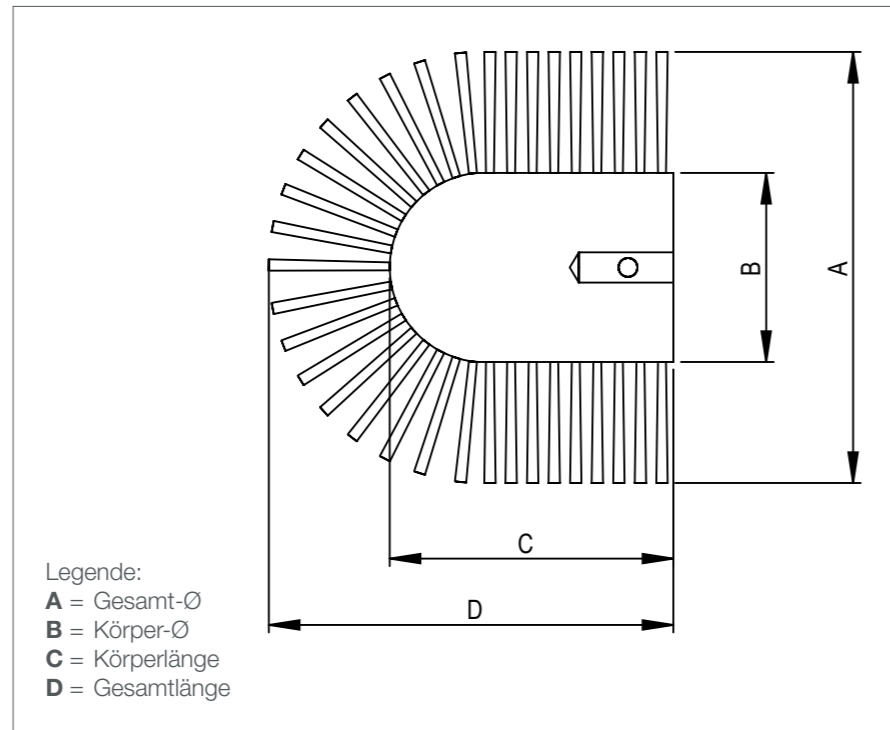


Kronenbürste



Matrizenreiniger

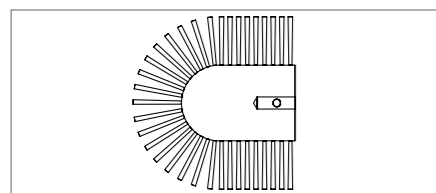
Leitfähiges Material



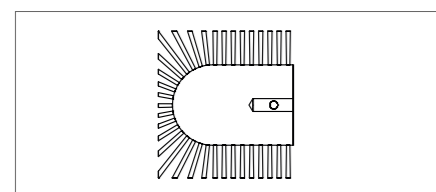
Unsere Bürstenexperten freuen sich, zusammen mit Ihnen Ihre individuelle Bürstenlösung zu entwickeln.

Rufen Sie uns einfach an: 071 987 61 00

Kopf-Formen



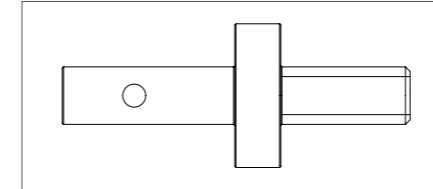
rund



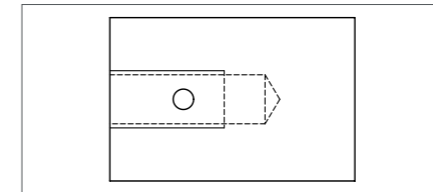
eckig



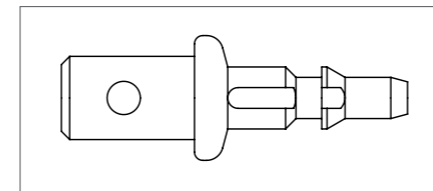
Aufnahmen



Aussengewinde



Innengewinde



Schnellkupplungsbolzen



Bürstenköpfe werden verwendet zur Reinigung von runden Behältern sowie von Rohren und Schläuchen, z.B. in der Pharma-Industrie (Matrizenreiniger), in der Chemie-Branche (Fassreinigung) und in der Lebensmittelverarbeitung (z.B. in Kombination mit einem unserer A+B Rohr- und Schlauchreinigungsgeräte).



Herstellungsarten



Tellerbürste gestanzt



Tellerbürste vergossen



Beinahe unbegrenzte Möglichkeiten

Tellerbürsten haben eine runde Platte als Grundkörper und werden zum Reinigen, Polieren, Strukturieren, Schmieren, Verrunden, Entgraten, Schleifen etc. eingesetzt. Dank unseren modernen und vielseitigen Fertigungsanlagen sowie handwerklichem Geschick sind wir in der Lage, individuelle Tellerbürsten effizient herzustellen.

Unsere Bürstenexperten freuen sich, zusammen mit Ihnen Ihre individuelle Bürstenlösung zu entwickeln.

Rufen Sie uns einfach an: 071 987 61 00

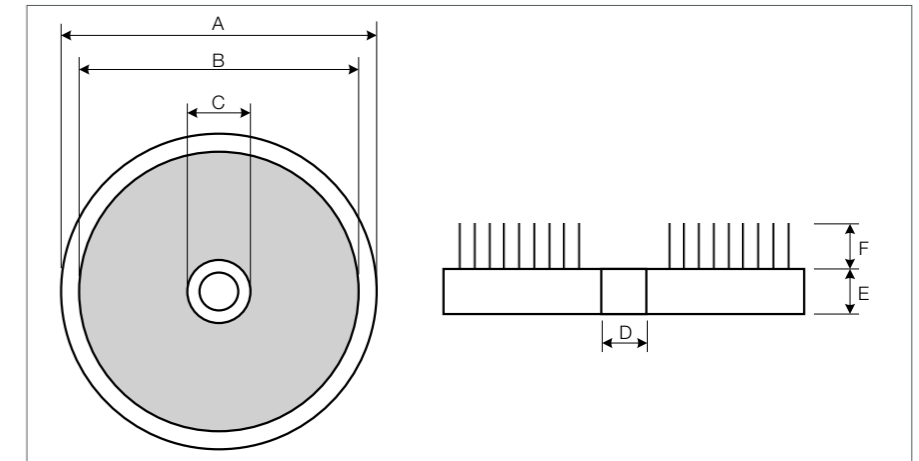
Besatzbilder



geschränkter Besatz



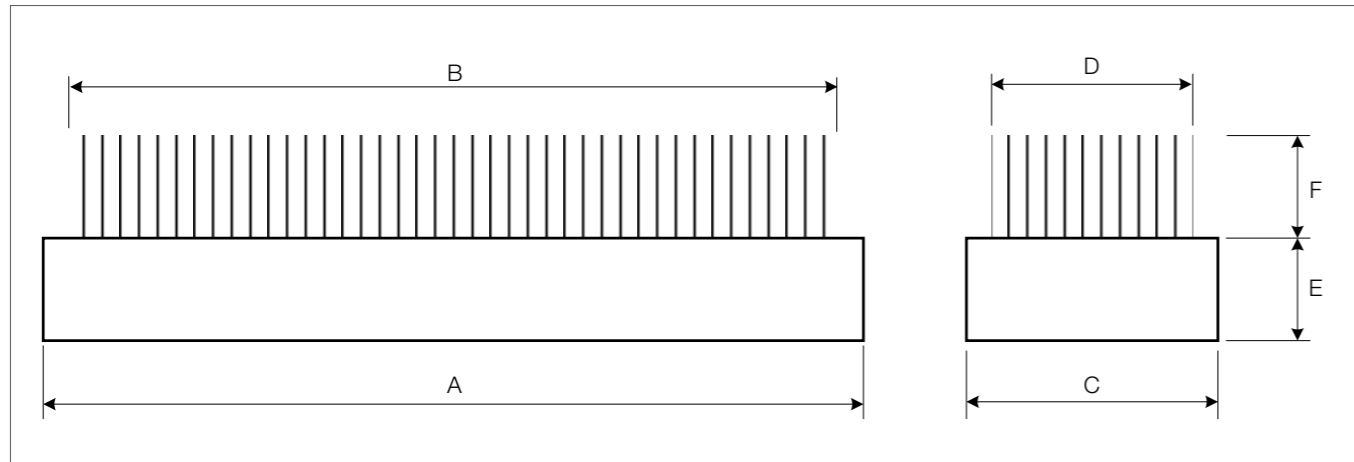
Tellerbürste Flügelrad



Legende:
A = Körper-Ø
B = Aussen-Ø Besatz
C = Innen-Ø Besatz
D = Innen-Ø Körper
E = Körperhöhe
F = Besatzhöhe



Bürstenplatten



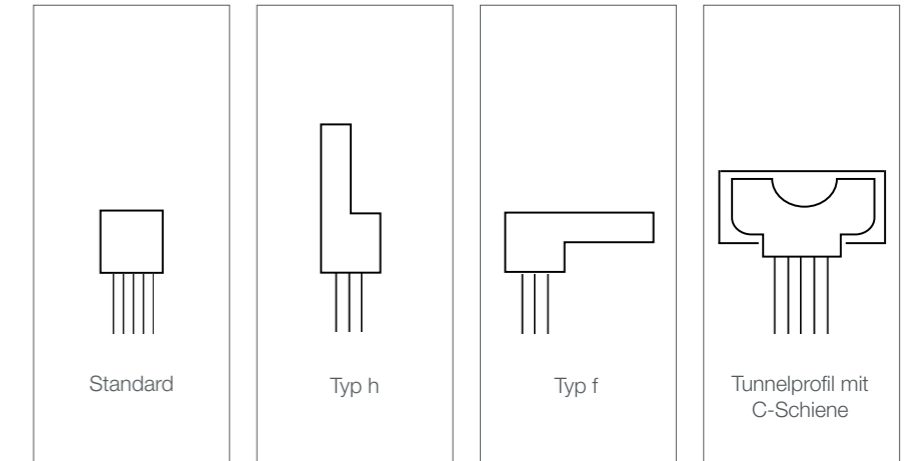
- Legende:
A = Gesamtlänge
B = Besatzlänge
C = Gesamtbreite
D = Besatzbreite
E = Körperhöhe
F = Besatzhöhe

Bürstenplatten werden vor allem zum Fördern, Stützen und Schützen von empfindlichen Oberflächen eingesetzt.

Bürstenleisten



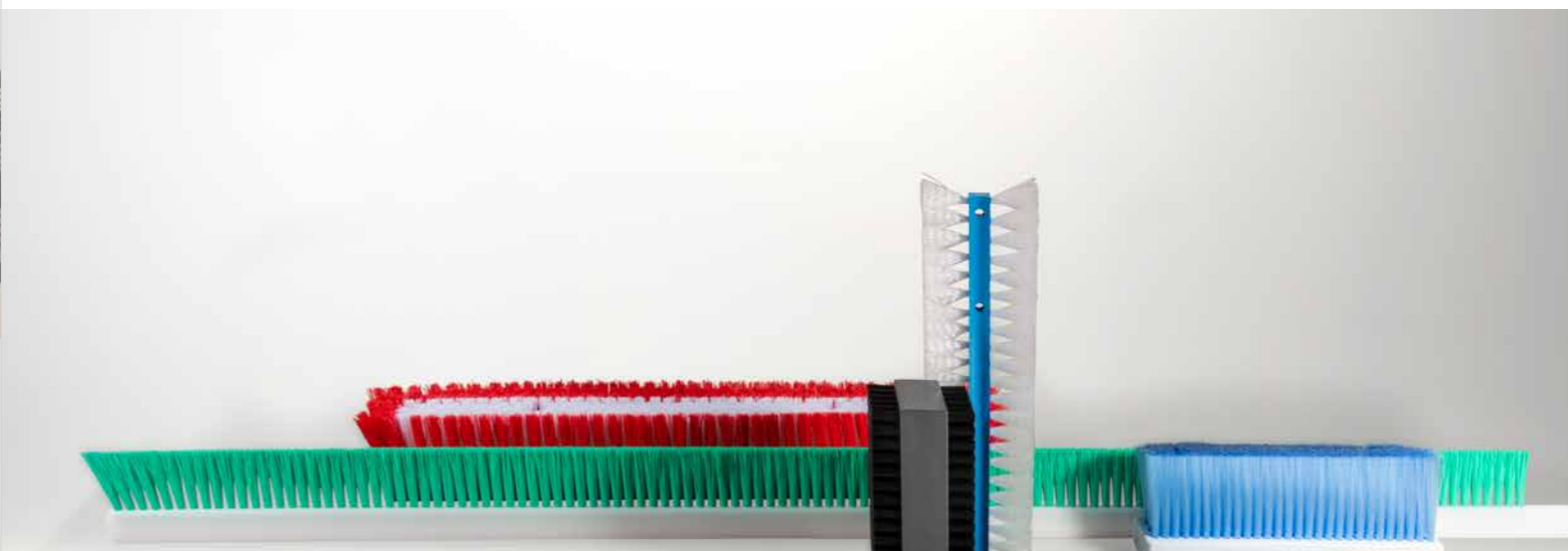
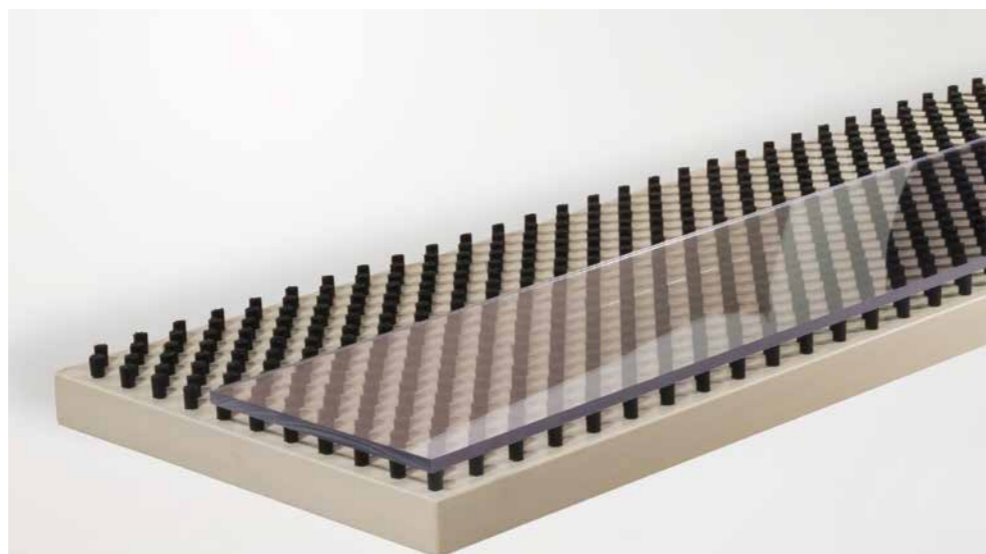
Verschiedene Profil-Formen

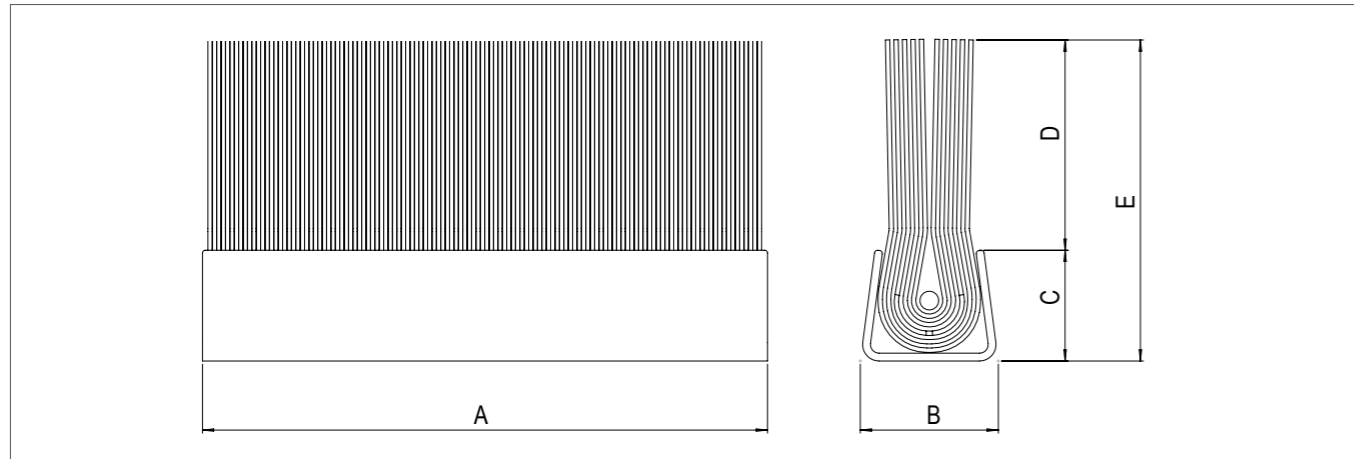


Bürstenleisten bremsen, stützen, kanalisieren, leiten, gleiten, dichten etc. Dank verschiedener Körper- und Profilformen werden Bürstenleisten sehr vielseitig eingesetzt.

Unsere Bürstenexperten freuen sich, zusammen mit Ihnen Ihre individuelle Bürstenlösung zu entwickeln.

Rufen Sie uns einfach an: 071 987 61 00





Legende:
A = Länge
B = Körperbreite
C = Körperhöhe
D = Besatzhöhe
D' = sichtbare Besatzhöhe
E = Totalhöhe

Streifenbürsten werden vor allem zum Abdichten und Schützen eingesetzt. Durch das Verpressen in eine Metallfassung ist der Besatz lückenlos und sehr dicht. Streifenbürsten werden nicht nur auf Mass gefertigt, sondern können auch nach Innen und Aussen gewickelt werden. Innenwickel werden v.a. zum Reinigen, Schmieren und Ableiten bei Rohren, Kabeln und Drahtseilen benutzt. Aussenwickel werden auf eine Welle montiert und als Walzenbürste bezeichnet.

**Gewickelte
Streifenbürsten**

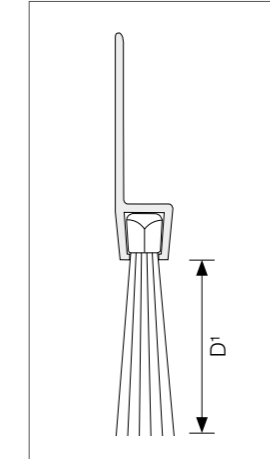


Streifenbürsten-Wickel aussen

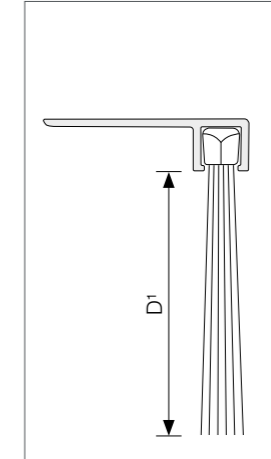


Streifenbürsten-Wickel innen

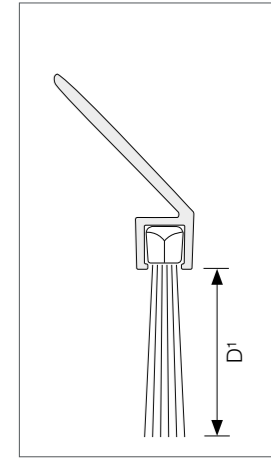
Profil-Typen



Typ h



Typ f



Typ y

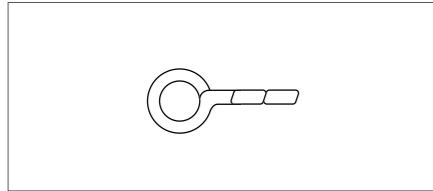
Unsere Bürstenexperten freuen sich, zusammen mit Ihnen Ihre individuelle Bürstenlösung zu entwickeln.

Weitere Produktdetails sowie Preise finden Sie unter www.buersten-technik.ch

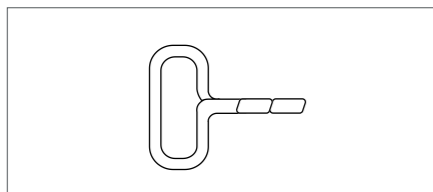
Rufen Sie uns einfach an: 071 987 61 00



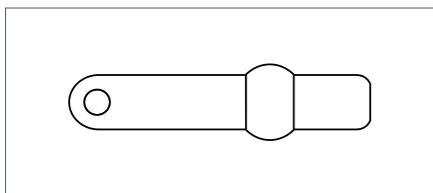
Ringe und Griffe



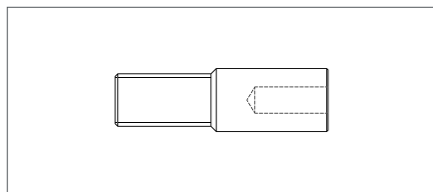
Oese



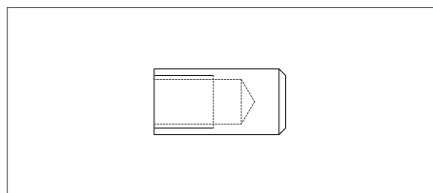
Breithandgriff



Kunststoffgriff

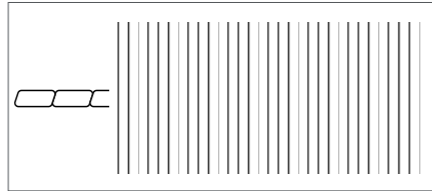


Nippel mit Aussengewinde

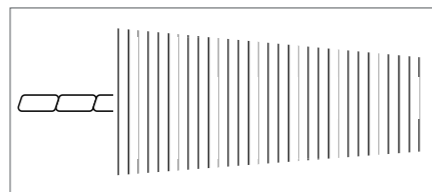


Nippel mit Innengewinde

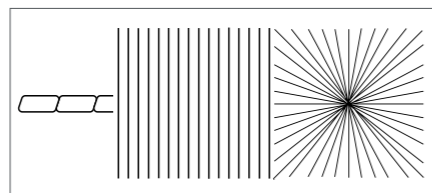
Bürsten



zylindrisch

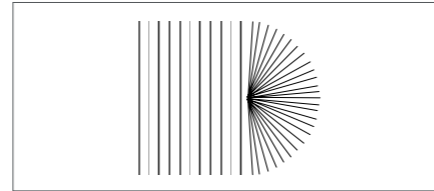


konisch

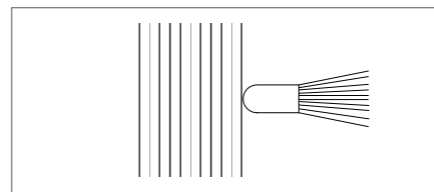


eckig

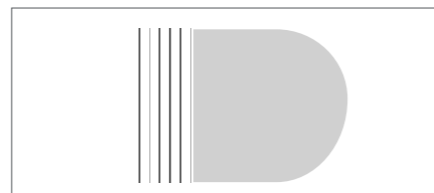
Köpfe



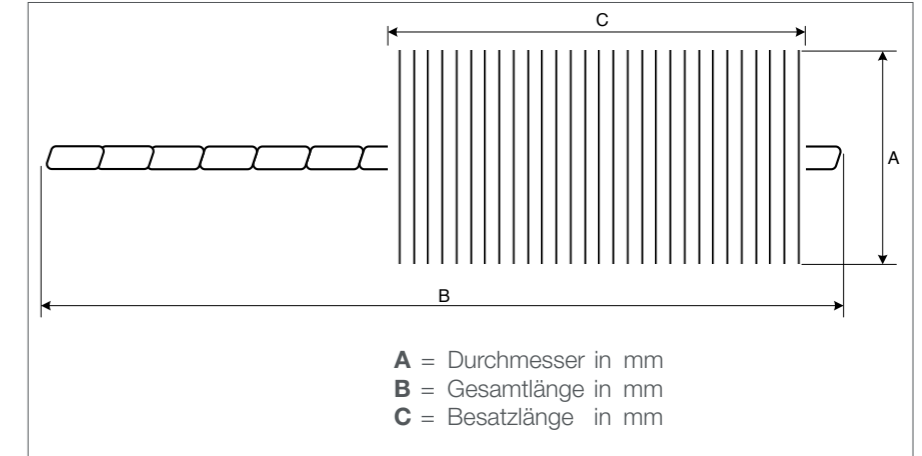
umgebogen / geschlossen



Büschelpinsel



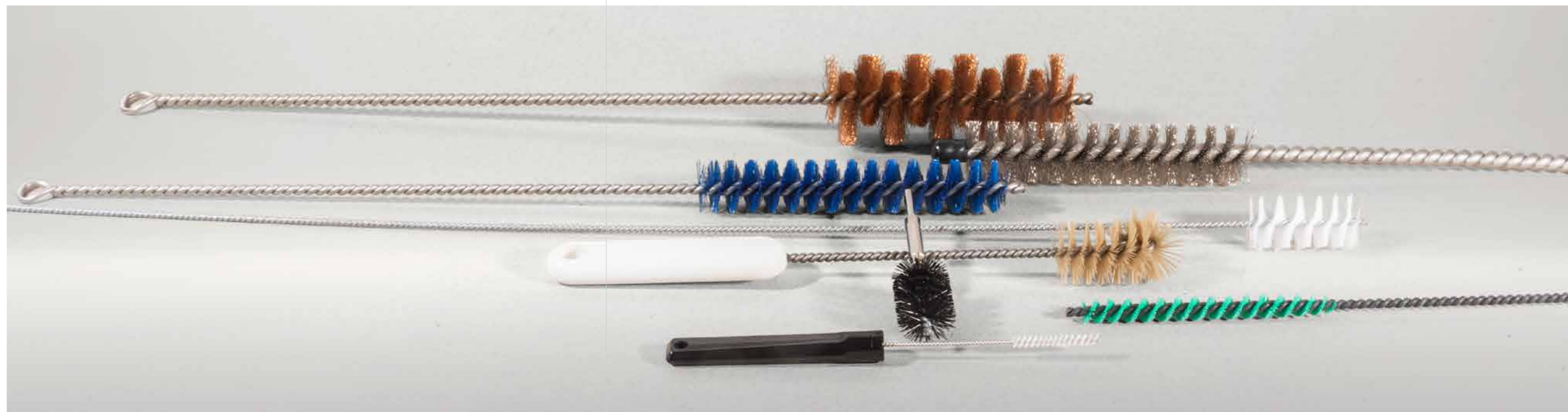
Wollkopf

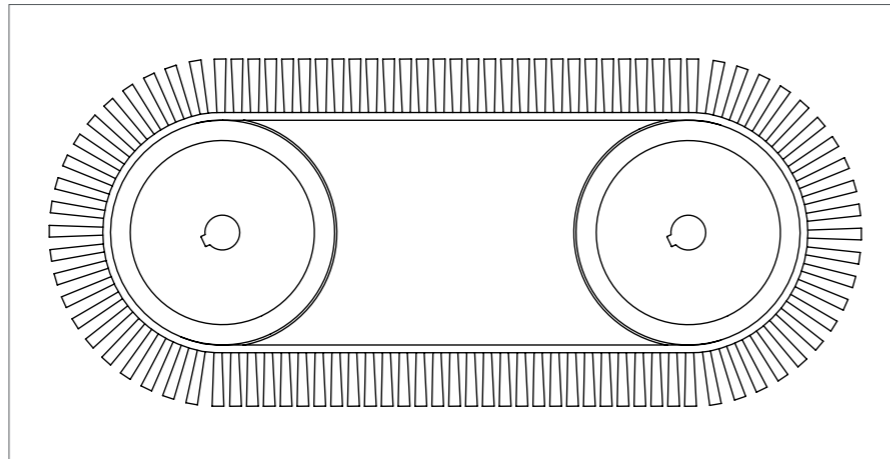


Rohrbürsten werden nicht nur zur Reinigung von Rohren und Schläuchen in der Lebensmittelverarbeitung und in der Pharmaindustrie eingesetzt, sondern eignen sich auch zur Entgratung von Metallteilen, in der Waffenreinigung und vielem mehr.

Unsere Bürstenexperten freuen sich, zusammen mit Ihnen Ihre individuelle Bürstenlösung zu entwickeln.

Rufen Sie uns einfach an: 071 987 61 00





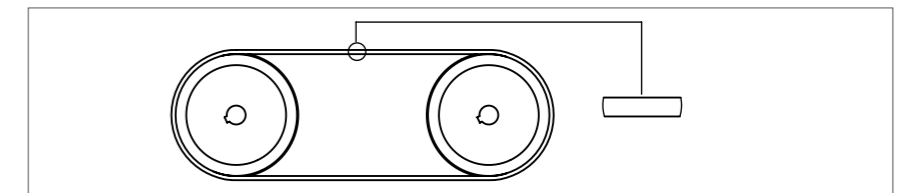
Riemen mit Borsten

Riemenbürsten werden zum Fördern und Reinigen eingesetzt. Dank flexiblem Riemenkörper passt sich die Riemenbürste den Konturen an. Sie kommt vor allem dort zum Einsatz, wo für Bürsten mit starrem Körper nicht genügend Platz vorhanden ist. Während wir Flachriemenbürsten sehr individuell herstellen, verwenden wir für Keil- und Zahnriemen handelsübliche Standardriemen und bestücken sie mit Borsten.

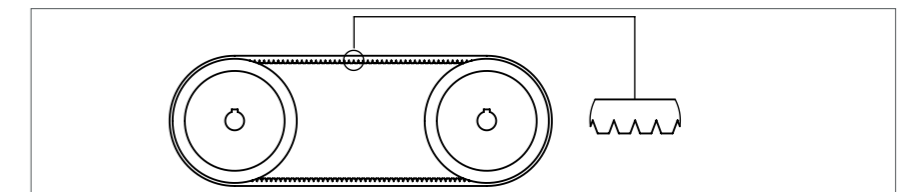
Unsere Bürstenexperten freuen sich, zusammen mit Ihnen Ihre individuelle Bürstenlösung zu entwickeln.

Rufen Sie uns einfach an: 071 987 61 00

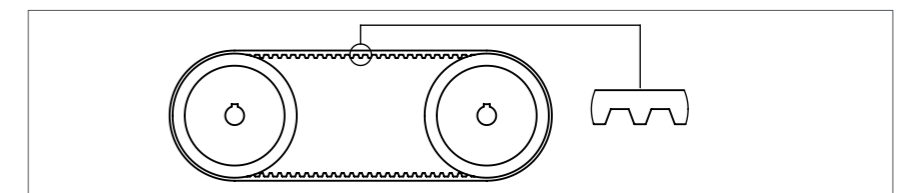
Riemen-Arten



Flachriemen



Keilriemen



Zahnriemen



Schaftbürsten



Schafrundbürste



Schafrundbürste gezopft



Schaftbürste kunststoffgebunden



Flächenbürste



Pinselbürste



Rundbürsten mit fest montiertem Schaft sind für den professionellen Einsatz hergestellt. Charakteristisch für diese Allroundwerkzeuge sind der dichte Drahtbesatz und ihr unwuchtfreier Lauf.

Dieser Bürsten-Typ ist geeignet zum Entrosten, Entgraten, Aufrauen, Polieren, Strukturieren usw.

Weitere Informationen finden Sie in unserem Spezialprospekt oder unter www.buersten-technik.ch

Miniaturbürsten



Miniaturbürsten sind geeignet zum Polieren, Reinigen oder Entgraten kleinflächiger Oberflächen oder Werkstücke. Mit Miniaturbürsten können beispielsweise kleine Schweißnähte und Lötstellen von Schlacke und Zunder befreit werden.

Miniaturbürsten bearbeiten Metalloberflächen, Stahl, Aluminium, Guss, Kunststoff, Stein oder Holz.

Unsere Bürstenexperten freuen sich, zusammen mit Ihnen Ihre individuelle Bürstenlösung zu entwickeln.

Rufen Sie uns einfach an: 071 987 61 00



Technische Bürsten Körpermaterial-Spezifikationen

Besatzmaterial-Spezifikationen

Bezeichnung	Kürzel	Dichte	Farbe	Körperform	Verschleissfestigkeit	Anwendungstemperatur (°C)	Wasseraufnahme in %	Säuren	Laugen	Lösungsmittel	UV-Beständigkeit	Lebensmittelzulässigkeit	Brandverhalten UL 94	statisch ladbar	elektrisch leitend
-------------	--------	--------	-------	------------	-----------------------	---------------------------	---------------------	--------	--------	---------------	------------------	--------------------------	----------------------	-----------------	--------------------

Kunststoff Körper

Polypropylen	PP	0.91	natur grau	●●■	1.1	-5 +100	<0.01	+	+	o	-	+	HB	+	-
Polyoxymethylen	POM	1.41	natur / blau / schwarz	●●■	3.3	-50 +100	0.25	o	+	+	-	+	HB	+	-
Polyoxymethylen leitfähig	POM	1.40	schwarz	●●■	/	-20 +100	0.25	o	+	+	o	-	HB	+	+
Polyethylen	PE	0.95	schwarz	●●■	2.1	-50 +80	<0.01	+	+	o	-	+	HB	+	+
Polyethylenterephthalat	PET	1.38	natur	●●■	1.1	-50 +115	0.25	o	o	o	o	+	HB	+	-
Polyamid	PA	1.13	natur schwarz	●●■	3.5	-40 +88	3.00	o	o	+	o	+	HB	+	-
Polyvinylchlorid	PVC	1.38	grau	●●■	1.0	-15 +60	0.20	+	+	-	o	-	V-0	+	-
Polyvinylidenfluorid	PVDF	1.78	natur	●●■	2.0	-50 +140	0.05	+	o	o	+	+	V-0	+	-
Polytetrafluorethylen	PTFE	2.14- 2.18	natur	●●■	1.1	-200 +260	<0.01	+	+	+	+	+	V-0	+	-

Holz Körper

Buche	BU	0.70	braun	●■	/	-200 +200	-	+	+	+	+	-	/	o	-
-------	----	------	-------	----	---	--------------	---	---	---	---	---	---	---	---	---

Metallische Körper

Aluminium	AL	2.70	grau	●●■	3	-200 +400	o	-	+	+	+	-	/	o	+
Edelstahl V2A	1.4301	7.90	grau	●●■	4	-200 +500	o	-	+	+	+	+	/	o	+
Edelstahl V4A	1.4435	8.00	grau	●●■	4	-200 +500	o	+	+	+	+	+	/	o	+
Stahl	1.0037	7.84	grau	●●■	4	-200 +700	o	-	-	o	+	-	/	o	+
Messing	CuZn	8.50	gelblich	●●■	3	-200 +500	o	-	+	+	+	o	/	o	+
Kupfer	Cu	8.96	rötlich	●●■	3	-200 +300	o	+	+	+	+	o	/	o	+

Angaben ohne Gewähr und abhängig vom Einsatzzweck. Sämtlich Daten wurden den Ausführungen der Hersteller und der Fachliteratur entnommen.

+ beständig
o bedingt beständig
- nicht beständig
/ keine Angaben möglich

Verschleissfestigkeit
4 sehr gut
3 gut
2 mittel
1 schlecht

Bezeichnung	Kürzel	Dichte	Farbe	Form	Durchmesser	Abriebfestigkeit	Anwendungstemperatur (°C)	Wasseraufnahme in %	Säuren	Laugen	Lösungsmittel	Lebensmittelzulässigkeit	statisch ladbar	elektrisch leitend	Biobasierend	Biologisch abbaubar
-------------	--------	--------	-------	------	-------------	------------------	---------------------------	---------------------	--------	--------	---------------	--------------------------	-----------------	--------------------	--------------	---------------------

Kunststoff Borsten

Polyamid 6.6	PA 6.6	1.14	weiss schwarz	glatt gewellt	0.10 - 2.00	+	-40 +150	9.00	-	o	+	+	-	-	-	-
Polyamid 6.12	PA 6.12	1.08	farbig	glatt gewellt	0.10 - 2.00	+	-40 +140	3.00	-	o	+	+	-	-	-	-
Polyamid leitfähig	PA 6	1.12	schwarz	glatt	0.10 - 0.50	o	-40 +100	10.0	-	o	+	-	-	+	-	-
Polyamid	PA	1.06	natur	glatt	1.70 x 2.80	+	-20 +100	4.50	-	+	/	/	-	-	+	-
Polyamid 11	PA 11	1.04	gelb	glatt schlitzbar	0.27	+	-40 +150	0.90	-	-	+	+	-	-	+	-
Polyester	PBT/PET	1.31	farbig	glatt gewellt	0.10 - 2.00	o	-30 +130	0.35	o	o	o	+	-	-	-	-
Polypropylen	PP	0.91	farbig	rund/oval glatt/gewellt	0.10 - 2.00 2.00 x 3.00	o	-20 +100	0.10	+	+	o	+	-	-	-	-
Poly lactide	PLA	1.24	natur	rund	2.50	o	-20 +60	/	-	-	-	/	-	-	+	+
PMIA	PMIA-N	1.39	gelb beige	glatt	0.15 - 1.0	+	+270	5.00	+	+	+	+	+	-	-	-
PEEK	PMIA-F	1.30	gelb beige	glatt	0.10 - 2.0	+	+260	0.10	+	+	+	+	+	-	-	-

Schleifborsten

Aluminiumoxyd	AO	1.08	hellgrau	gewellt	0.25 - 1.00	o	-20 +120	3.00	-	+	+	-	+	-	-	-
Siliciumcarbid	SIC	1.08	grau	glatt gewellt	0.25 - 1.60	o	-20 +120	3.00	-	+	+	-	+	-	-	-
Diamant	DIA	1.30	gelb-beige	glatt	0.25 - 1.00	o	260	0.10	+	+	+	-	/	-	-	-

Metallische Borsten

Edelstahl V2A	1.4301	7.9	grau	glatt gewellt	0.08 - 0.60	+	+300	0	o	+	+	+	-	+	-	-
Edelstahl V4A	1.4401	8.0	grau	glatt gewellt	0.08 - 0.60	+	+400	0	+	+	+	+	-	+	-	-
Stahl blank	St37	7.9	grau	flach/rund glatt/gewellt	0.10 - 0.80	+	+500	0	-	+	+	-	-	+	-	-
Stahl verzinkt	St37	7.9	grau	gewellt	0.08 - 0.60	+	+300	0	-	+	+	-	-	+	-	-
Bronze	CuSn	8.8	rötlich	glatt gewellt	0.08 - 0.40	+	+250	0	o	+	+	-	-	+	-	-
Messing	CuZn	8.4	gelblich	gewellt	0.08 - 0.40	+	+180	0	-	+	+	-	-	+	-	-

Tier- und Pflanzenborsten

Pferdehaar	Mähnen- + Schweifhaar	/	weiss schwarz	natur gewaschen	variabel ca. 0.10 - 0.30	o	+100	/	/	/	/	-	o	-	+	+
Schweineborsten	Riffling Kalkutta	/	weiss schwarz	natur gewaschen	variabel ca. 0.10 - 0.50	o	+100	/	/	/	/	-	/	-	+	+
Ziegenhaar	sehr fein	/	weiss schwarz	natur gewaschen	variabel ca. 0.06	o	+100	/	/	/	/	-	+	-	+	+
Fiber	herb	/	weiss schwarz	natur gewaschen	variabel ca. 0.20 - 0.40	o	+180	-	o	o	o	-	+	-	+	+

Angaben ohne Gewähr und abhängig vom Einsatzzweck. Sämtlich Daten wurden den Ausführungen der Hersteller und der Fachliteratur entnommen.

+ ja / gut / geeignet
o zum teil / bedingt / unter Vorbehalt
- nein / schlecht / ungeeignet
/ keine Angaben möglich



Strassenreinigung

Ob Tellerbesen, Kehrwalzen oder Unkrautssysteme - wir führen alles für saubere Schweizer Strassen. Abgenutzte Tellerbesen werden neu in Ihrer nächstgelegenen Behindertenwerkstätte nachbestückt, dies ist bequem, preiswert und nachhaltig.



Schleifbürsten

Diese Rund- und Tellerbürsten mit Schleifkorn werden verwendet zum Strukturieren, Aufrauen oder Farbe entfernen und sind beliebt bei Handwerkern aller Art. Im Toggenburg hergestellt, kostengünstig und hochwertig.



Streifenbürsten

Wir führen ein breites Sortiment an Streifenbürsten, welche vor allem zum Abdichten und Schützen eingesetzt werden. Durch das Verpressen in eine Metallfassung ist deren Besatz lückenlos und sehr dicht.



Eingangsmatten

Wir verleihen Ihrem Eingangsbereich eine persönliche Note! Ob rund, sechseckig oder mit Ausschnitt, rot, grün oder anthrazit - gemeinsam finden wir die perfekte Matte für Sie. Auch mit Ihrem persönlichen Logo oder Schriftzug.



Hygienebürsten

Qualitativ hochwertige Produkte für die lebensmittelverarbeitende Industrie, Bäckereien, Gastronomie, Krankenhäuser, Landwirtschaft und Reinigungsbetriebe für professionelle hygienische Reinigung.



Gebäudereinigung

Wir führen alles, was Sie für eine kompetente Reinigung im und ums Gebäude benötigen: Vom Reisbesen bis hin zur Brunnenputzbürste. Gerne beraten wir Sie persönlich.

Viele weitere Produkte finden Sie auch auf unserer Homepage:
www.buersten-technik.ch



Textilindustrie



Metallbearbeitung



Holzbearbeitung



Lebensmittelindustrie



Maschinenbau



Baubranche



Gebäudereinigung



Strassen- und Flugpistenreinigung



Fachhandel



Uhrenindustrie



Pharma und Medizin



Verteidigung



Auto- und Tunnelwaschanlagen

 Es gelten unsere allgemeinen Verkaufs- und Lieferbedingungen, unsere AGB finden Sie unter www.buersten-technik.ch/unternehmen/agb



**A+B
Bürsten
Technik**

A+B Bürsten-Technik AG, Bleikenstrasse 92, CH-9630 Wattwil
+41 71 987 61 00, ab@buersten-technik.ch, www.buersten-technik.ch

Swiss  Quality

