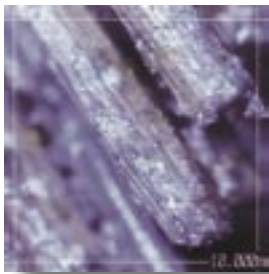
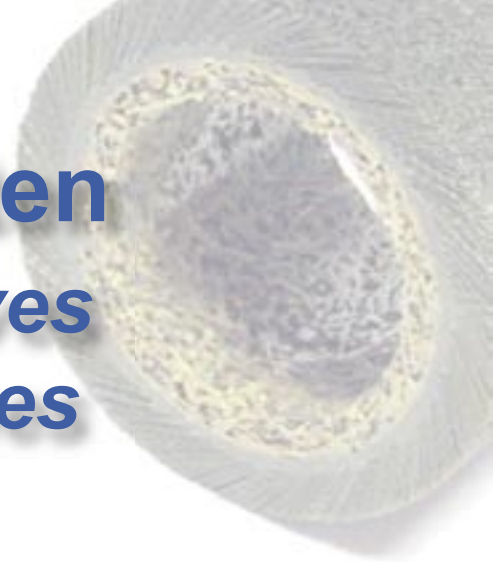


# Abrasive-Bürsten

## Brosses-abrasives

## Abrasive-Brushes



CH-9620 Lichtensteig  
Tel. 071 987 61 00 Fax 071 987 61 01



# Diamant-Bürsten

## Brosses-diamant

## Diamond-Brushes



Mit Bürsten aus speziellen Diamant-Filamenten wird ein Superfinish erreicht und sie ersetzen die herkömmlichen Diamantbänder.

Die speziellen Eigenschaften sind:

- ◆ selbstreinigend
- ◆ selbstschärfend
- ◆ Dauereinsatztemperaturen bis 200° C
- ◆ Kontur- und Oberflächenbearbeitung mit speziell geformten Bürsten
- ◆ verschiedene Varianten von Korngrößen möglich
- ◆ Kantenverrundung im  $\mu$ -Bereich möglich
- ◆ vielfach höhere Standzeiten als Diamantbänder

Les brosses en filament-diamant spécial, rendent une finition haute-gamme et ils vont remplacer les bandes abrasives diamantées.

Les caractéristiques spéciaux:

- ◆ auto-nettoyant
- ◆ auto-affilant
- ◆ température d'exploitation permanente jusqu'à 200° C
- ◆ traitement de contour et surface avec des brosses spécialement façonnées
- ◆ dimension du grain en diverses variations possible
- ◆ arrondissement d'arêtes en sphère- $\mu$  possible
- ◆ durée de service beaucoup supérieure qu'avec des bandes abrasives diamantées

Brushes with new Diamond-filaments which combine the characteristics of grinding stones with those of a brush.

Diamond-Brushes offer the following advantages:

- ◆ self cleaning property of the tool
- ◆ self sharpening property through continuously embedded diamond particles in the tool
- ◆ constant operating temperature of up to 200° C possible
- ◆ finishing of contours possible with relevantly formed tools
- ◆ variations in tool density and grit size possible
- ◆ finest edge deburring in the  $\mu$ - area possible
- ◆ multiple higher service life compared to diamond belts

# Abrasiv-Bürsten

## Brosses-abrasives

### Abrasive-Brushes



Bürsten aus PA6/12 durchsetzt mit Silizium-Carbid (SiC) oder Alu-Oxyd (AO) zum Entgraten und Flächenbehandlung von Aluminium, Stahl, Holz usw. In allen gängigen Korn-Grössen erhältlich.

Die speziellen Eigenschaften sind:

- ◆ grosse Abriebfestigkeit
- ◆ geringe Wasseraufnahme
- ◆ selbstschärfend
- ◆ für Dauereinsatztemperatur bis 100° C
- ◆ hohe Elastizität
- ◆ höhere Abtragsleistung bei geringer Drehzahl
- ◆ Einsparung jeder Art von Schleifmittel
- ◆ anpassungsfähig bei unregelmässigen Oberflächen

Brosses en PA6/12 chargées de silicium-carbone (SiC) ou oxyde d'aluminium pour ébavurage et le traitement de surface en aluminium, acier, bois etc. En vente dans toutes dimension de grains usitées.

Les caractéristiques spéciaux:

- ◆ haute solidité de frottement
- ◆ très mince absorption d'eau
- ◆ auto-affilant
- ◆ température d'exploitation permanente jusqu'à 100° C
- ◆ plus grande puissance abrasive en petits tours-minute
- ◆ emploi sans produits abrasifs supplémentaires
- ◆ s'ajuste aux surfaces irrégulières

Brushes made from Nylon 6/12 bonded with Silicium Carbide (SiC) or Aluminium Oxyd (AO) are used in applications such as deburring and surface finishing of aluminium, steel, wood etc. Variations in tool density and grit size possible.

Abrasive-Brushes offer the following advantages:

- ◆ high abrasion density on the tool
- ◆ high water resistance
- ◆ self sharpening property through continuously embedded grinding particles in the tool
- ◆ constant operating temperature of up to 100° C possible
- ◆ very high flexibility
- ◆ high grinding potential at a low rotation speed
- ◆ no use of any other grinding or polishing fluid
- ◆ the finishing surface does not have to be precise and flat

# Stahldraht-Bürsten

## *Brosses-fil d'acier*

## *Steelwire-Brushes*



Bürsten aus hochwertigen Stahl-, Messing-, Bronze und Chromstahldrähten sind für maschinelle Oberflächenbehandlung und technische Einsätze geeignet.

Insbesondere zum Entgraten, abtragen von Schweißnähten, polieren, entrostern, aufrauen usw.

Die speziellen Eigenschaften sind:

- ◆ Dauereinsatztemperaturen bis 300° C
- ◆ Chemikalien-Beständigkeit
- ◆ Hydrolytische-Beständigkeit
- ◆ UV-Beständigkeit
- ◆ elektrisch leitend
- ◆ höhere Standzeiten durch feinere Drähte

Les brosses en fil d'acier, laiton, bronze et acier inoxydable haute-gamme, sont propre pour le traitement de surface à la machine ou pour les mises techniques.

Les caractéristiques spéciaux:

- ◆ température d'exploitation permanente jusqu'à 300° C
- ◆ résistance aux substances chimiques
- ◆ résistance hydrolytique
- ◆ résistance aux rayons-UV
- ◆ électro conducteur
- ◆ durée de service supérieure par des fils plus fins

Brushes made from high treated steel, brass, copper and stainless steel wire are well used in surface grinding machines and other technical specific applications. Deburring, regrinding, cleaning or removing welding spots or patch of rust, such as polishing and grooming surfaces.

Steelwire-Brushes offer the following advantages:

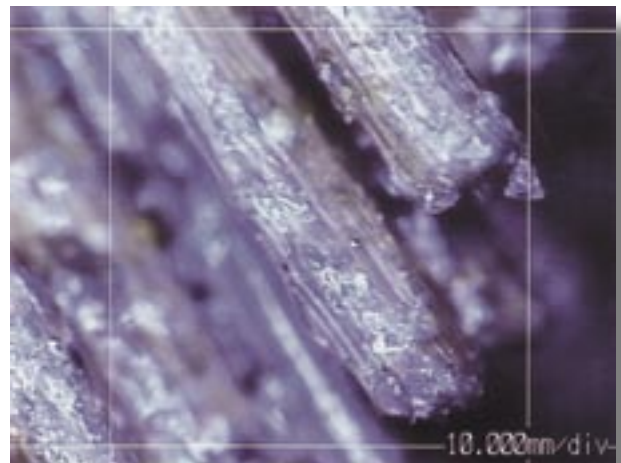
- ◆ constant operating temperature of up to 300° C possible
- ◆ chemical resistance
- ◆ hydrolysis resistance
- ◆ ultra-violet radiation resistance
- ◆ conductive material
- ◆ in combination with thinner wire results much higher tool life



Superfinishing mit Diamant-Bürsten  
Finition supérieure par des brosses-diamant  
High-polish finishing with Diamond Brush



Diamant-Filamente unter dem Mikroskop  
Filaments-diamant sous le microscope  
Diamonds Filaments shown on a microscope



Entgraten / Polieren mit Silizium-Carbid  
(SiC) Bürsten  
Ebavurer / polir avec des brosses-SiC  
Deburring / polishing with Silicium-  
Carbide (SiC)

### Herstellung und Vertrieb von:

- Bürsten für Industrie und Technik
- Werkstattbürsten
- Kommunalbürsten
- Gebäudereinigungsbürsten
- Hygienebürsten
- Bürsten für Flugplatzreinigung
- Bürsten für Autowaschanlagen
- Schmutzschleusen
- usw.

### Spezialmaschinen und Anlagen wie:

- Vorrichtungen
- Lüftungskanal-Reinigungsgeräte
- Schlauch-Rohr-Reinigungsgeräte
- Schleif- und Polierautomaten
- Profilentgratmaschinen

### Production and distribution of:

- brushes for industrial and technical uses
- brushes for tool-shop
- brushes for municipal (commune)
- cleaning brushes for buildings
- hygiene brushes
- cleaning brushes for Runway-Sweepers (Airport)
- brushes for car-wash
- door mats
- etc.

### Specific machines and parts (custom made):

- planning and construction of equipments and devices
- air-conditioning cleaning machines and devices
- tube and hose cleaning machines and systems
- deburring, grinding and polishing machines
- machine for deburring of profiles

### Production et vente de:

- brosse pour l'industrie
- brosse pour les ateliers
- brosse pour les balayeuses de route
- brosse pour les nettoyeuses de fonds
- brosse pour le domaine de l'hygiène
- brosse pour le nettoyage des places d'aviation
- brosse pour les stations de lavage automobile
- brosse et tapis pour les halls d'entrée
- etc.

### Machines et installations spéciales:

- construction et fabrication de dispositifs divers
- appareils à nettoyer les canaux de ventilation
- appareils à nettoyer les conduites
- automates à rectifier et à polir
- ebavureuses pour profilés



**A+B BÜRSTEN**  **TECHNIK AG**

CH-9620 Lichtensteig

Tel. 071 987 61 00 Fax 071 987 61 01

[www.buersten-technik.ch](http://www.buersten-technik.ch)

[info@buersten-technik.ch](mailto:info@buersten-technik.ch)

